



Energieversorgungslösungen rund um Photovoltaik für Industrie, Handel, Gewerbe und Agrarwesen!

Mit der kostengünstigsten Energiequelle zu Ihrem maßgeschneiderten Energiemix. Wir begleiten Sie bei der Umsetzung und sind auch gleichzeitig Partner, wenn es um Pacht und Investition geht. Wir gehen Schritt für Schritt mit Ihnen und helfen Ihnen bereits in Rahmen einer Projektidee mit folgenden Leistungen:

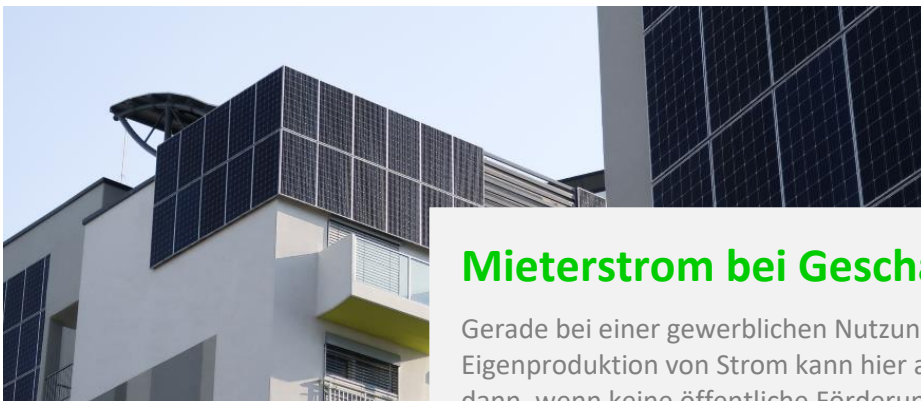
- Prüfung der Dachstatik
- Auslegung und Dimensionierung
- Konzeption Ihrer Strom- und Wärmeversorgung
- Prüfung von Fördermöglichkeiten
- Pacht, Finanzierung, Contracting
- Einholen und Bewerten von Angeboten
- Begleitung bei der Umsetzung
- Technische Abnahme
- Unterstützung bei Vertragsgestaltung und Geschäftsmodellen (Mieterstrom, etc.)
- Betriebsführung inkl. Wartung und Instandhaltung
- Monitoring



Agri-PV

Unter Agri-PV versteht man die Errichtung von Solaranlagen auf landwirtschaftlichen Flächen. Kernpunkt dabei ist die Erschließung von Synergien aus zwei Sektoren durch die Kombination von Nahrungsmittel- und Energieproduktion auf derselben Fläche.

Wir unterstützen Sie gerne von der Planung, Genehmigung und Finanzierung über den Kauf bis hin zur schlüsselfertigen Installation einer auf Ihre Bedürfnisse abgestimmten Agri-PV-Anlage.



Mieterstrom bei Geschäfts- und Bürogebäuden

Gerade bei einer gewerblichen Nutzung ist der Energiebedarf besonders hoch. Eine Eigenproduktion von Strom kann hier also besonders profitabel sein. Und das auch dann, wenn keine öffentliche Förderung in Anspruch genommen wird. Mit Ihnen gemeinsam erarbeiten wir einen Plan und eine Vorgehensweise, um das beste Mieterstrom-Modell für Ihren Betrieb – auch ohne Eigen-Investition – umzusetzen.



Freiflächen

ENMA ist ein bundesweit agierendes, mittelständisches Unternehmen, welches mit seinen Geschäftspartnern über langjährige Erfahrung in der Entwicklung, dem Bau und dem Betrieb von großen Photovoltaik-Anlagen vorweisen kann.

Wir sind herstellerunabhängig und Ihr Partner für alle Freiflächen – von der ersten Projektidee bis zum Betrieb der Anlage. Wir bieten Ihnen an, eine PV-Anlage zu planen, schlüsselfertig zu errichten und – wenn gewünscht - gemeinsam mit Ihnen zu betreiben. Mit unseren Partnern arbeiten wir stets fair, vertrauensvoll und transparent zusammen.

Sprechen Sie uns gerne mit Ihrer Idee an. Wir erstellen für Sie ein individuelles Konzept für langfristige und planbar hohe Erträge.



Aufdach-Anlagen

Sie sind Eigentümer eines Gewerbeobjektes oder landwirtschaftlichen Gebäudes und interessieren sich für eine zusätzliche sichere Einnahmequelle?

Vermieten Sie Ihre Dachfläche und sichern Sie sich regelmäßige Pachtzahlungen. Die Pachtzahlung erfolgt als Einmalzahlung bei Vertragsbeginn oder als laufende Pachtzahlung für die nächsten 20 Jahre mit zweimaliger Verlängerungsoption á 5 Jahre.

Sollten wir Ihr Interesse geweckt haben, würden wir uns freuen, mit Ihnen ins Gespräch zu kommen:

ENMA GmbH – Energie & Objekt Management
Robert-Bosch-Straße 2 | 85117 Eitensheim

Ansprechpartner: Andreas Thiesmeyer | Fon +49 172 8610577 | thiesmeyer@enma-energie.eu
www.enma-energie.eu